

Схема расположения границ публичного сервитута

Объект: Наружная сеть газоснабжения до границы земельного участка по адресу: г. Добрянка, ул. Плеханова, д.20, с кадастровым номером 59:18:0010302:2134 (для обслуживания и эксплуатации газопровода)

Местоположение: расположенных по адресу: Пермский край, г.о. Добрянский, г. Добрянка, ул. Плеханова

Площадь земель или части земельного участка, кв.м.: 53

(в т.ч.: земли общ польз-я =52,75; 59:18:0010302:299=0,04)

Категория земель: земли населенных пунктов

Вид разрешенного использования: -

Описание границ смежных землепользователей:

От точки 1 до точки 4 - земли общего пользования

От точки 4 до точки 5 - земельный участок с кадастровым номером 59:18:0010302:2128

От точки 5 до точки 1 - земли общего пользования

Условные обозначения:

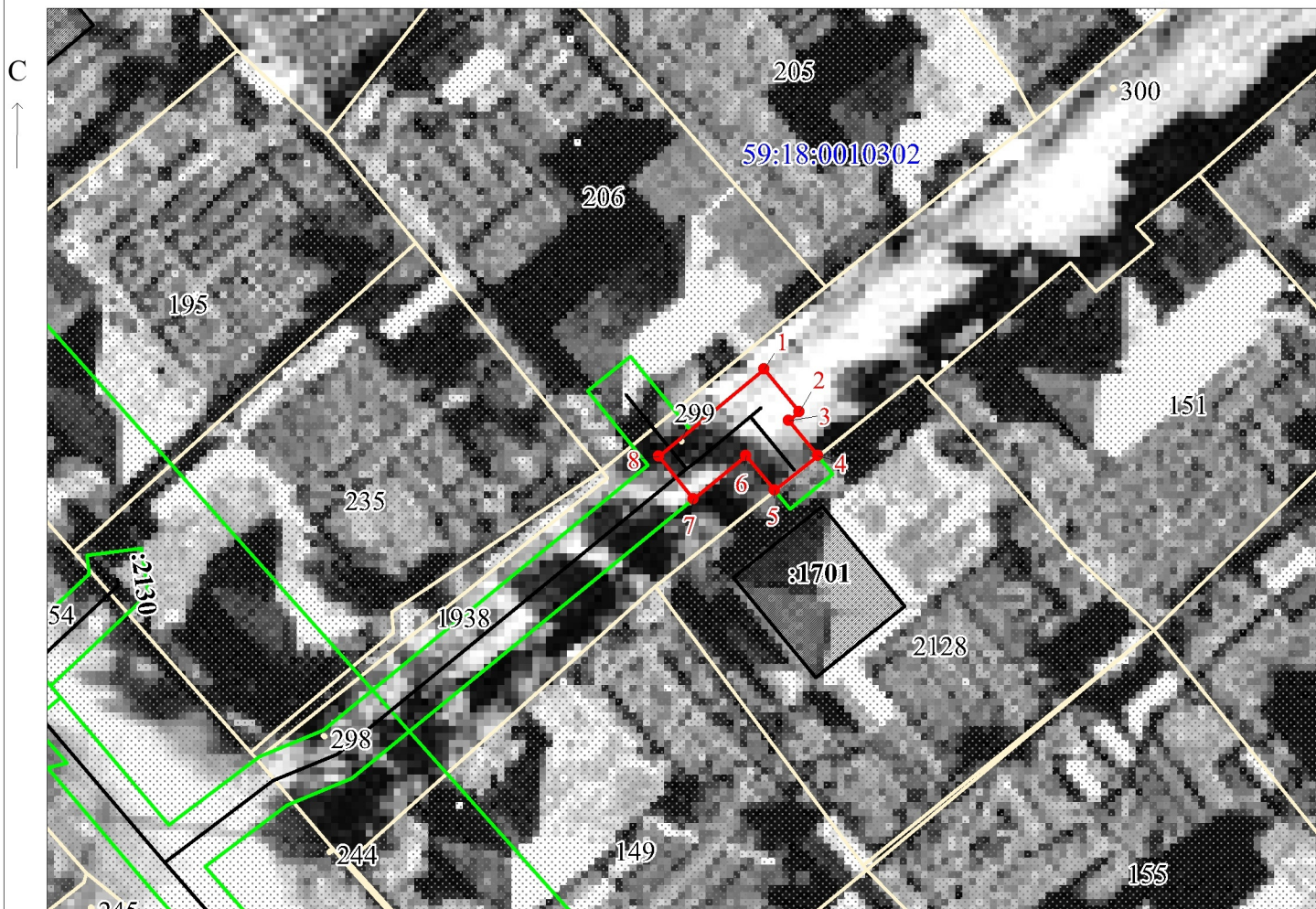
- проектные границы публичного сервитута
- :8 - границы и номер земельного участка, сведения о которых внесены в ЕГРН
- :81 - границы и номер объекта капитального строительства, сведения о которых внесены в ЕГРН
- :5624 - граница кадастрового квартала
- 59:07-6.1014 - зоны с особыми условиями использования территории, сведения о которых внесены в ЕГРН
- 1 - обозначение характерной точки проектной границы публичного сервитута
- 59:18:0010302 - номер кадастрового квартала

Каталог координат, м

Система координат: МСК-59, зона 2

Метод определения координат - Геодезический

№ точки границы	X	Y	(Mt), м
1	567118.96	2243406.68	0.1
2	567115.88	2243409.22	0.1
3	567115.24	2243408.45	0.1
4	567112.67	2243410.57	0.1
5	567110.18	2243407.45	0.1
6	567112.70	2243405.37	0.1
7	567109.56	2243401.57	0.1
8	567112.64	2243399.03	0.1
1	567118.96	2243406.68	0.1



Масштаб 1:500

Заявитель:

МП

/ Егошина И. В.

(подпись, расшифровка подписи)

(для юридических лиц
и индивидуальных предпринимателей)